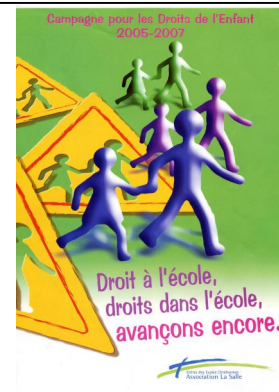
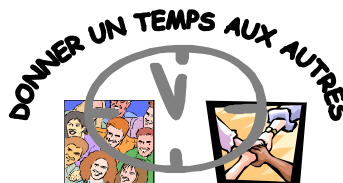


# Saint-Joseph Toulouse : Donner du temps aux autres en LP



## OUVRIR À LA SOLIDARITÉ (5<sup>e</sup> ANNÉE)



### IDENTIFICATION DU PUBLIC BÉNÉFICIAIRE

- § Nombre d'élèves : une centaine d'élèves
- § Niveau : 1<sup>ère</sup> et Terminale Bac. Pro. ELEEC, TU, MEI
- § 1 ou 2 journées/an/jeune sur le temps scolaire

### ○ RÉSUMÉ ET OBJECTIFS DE CHAQUE PROJET

- § En Première : favoriser la dynamique du groupe classe qui s'engage concrètement dans une association après avoir participé à un Forum des Associations (Banque Alimentaire, Emmaus, Resto du cœur...) accompagné par des enseignants.
- § En Terminale, favoriser un engagement personnel, seul ou en binôme dans une association.

### ○ CONTENU DE L'ACTION, APPROCHE(S) RETENUE(S) ET INTERVENANT(S)

- § Travail important de prise de contact avec les associations (contact téléphonique et rencontre pour définir une visée commune).
- § Temps de présentation des associations et réflexion autour de cet engagement : « Forum des Associations ».
- § Journée dans une association sur le temps scolaire.
- § Temps de relecture de ce qui a été vécu

### ○ ÉVALUATION ET DIFFUSION

#### § Point de vue des jeunes :

- « Si St JO ne m'avais pas proposé ce temps aux restos du cœur, je crois que je n'aurais jamais fait la démarche »
- « Super, en plus les profs sont différents à l'extérieur de St JO »
- « À la sortie des supermarchés, c'est pas ceux qui ont le plus de moyens qui donnent le plus de nourriture. »
- « Y a une bonne ambiance, tout le monde est la pour la même cause, c'est cool, on peut boire un café, discuter ... »

#### § Point de vue du personnel (enseignant) :

"Chaque fois, pour moi c'est un grand moment de découvrir mes élèves dans un autre contexte que la classe ou l'atelier.  
Même s'il m'est quelquefois difficile de faire passer les notions d'électricité au lycée, dans l'aide humanitaire ce sont eux qui me montrent comment on peut être généreux envers les autres en toute simplicité.  
Il me reste quelques préceptes de mes humanités, tel que "science sans conscience n'est que ruine de l'âme".  
Au retour d'un moment fort partagé ensemble, comme celui ci, les électrons semblent moins nocifs et le courant passe mieux !" Charles SARAFLOU, professeur d'électricité

### ○ PERSONNES RÉFÉRENTES À CONTACTER

Fabien AZEMA – APS - [fazema@voila.fr](mailto:fazema@voila.fr)  
Véronique HUDE, enseignante - [vmhude@voila.fr](mailto:vmhude@voila.fr)